



VELUX poradnik

Szukasz domu z poddaszem?

Zapewnij sobie komfort na lata



Zalety domów z poddaszem według architekta

Domy z poddaszem użytkowym od lat cieszą się nieustannie popularnością.

Inwestorzy cenią ich funkcjonalność oraz **ekonomiczne wykorzystanie przestrzeni**, które doskonale sprawdza się na działce o niewielkiej powierzchni. Rozplanowanie pomieszczeń na dwóch poziomach pozwala wydzielić odrębne strefy domu. Na poddaszu można zaaranżować komfortową strefę nocną z przytulnymi sypialniami, wygodny gabinet lub wyciszoną pracownię.

Ważnym aspektem są również bardzo dobre parametry cieplne – zwarta bryła domu, którego funkcja rozkłada się na dwie kondygnacje, zdecydowanie **sprzyja energooszczędności**.

Z e-booka dowiesz się:



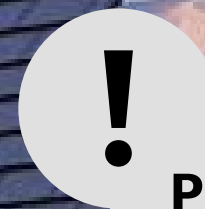
Czym charakteryzuje się zdrowy dom z poddaszem?



Jak zapewnić sobie największy komfort na poddaszu?



Który projekt domu zapewni Ci najwyższy poziom komfortu?



Planujesz budowę domu z poddaszem? Ten poradnik jest właśnie dla Ciebie!

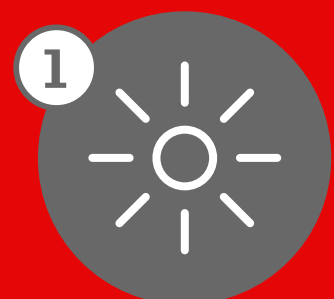
Spis treści:

- 1 Jakie warunki panują w zdrowym i energooszczędnym domu z poddaszem?
- 2 Jak stworzyć dom pełen naturalnego światła?
 - Prawidłowe doświetlenie pomieszczeń.
 - Dodatkowa przestrzeń na poddaszu.
 - Możliwości, jakie dają Ci okna dachowe.
- 3 Jak zapewnić sobie komfort życia na poddaszu?
 - Prawidłowe doświetlenie pomieszczeń.
 - Dodatkowa przestrzeń na poddaszu.
 - Możliwości, jakie dają Ci okna dachowe.
- 4 Gotowe projekty domów z komfortowym poddaszem.

Zdrowy, energooszczędny dom - czyli jaki?

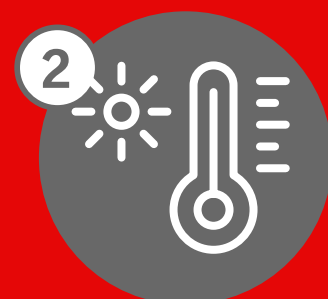
Odpowiednie warunki w domu mają zbawienny wpływ na Twoje samopoczucie i zdrowie. W jasnych pomieszczeniach lepiej się czujesz i odpoczywasz oraz wydajniej pracujesz. Klimat wnętrza wpływa na codzienny komfort użytkowania, dlatego tak ważne na etapie projektowania domu jest zadbanie o jego funkcjonalność, odpowiednie oświetlenie i jakość powietrza. Kluczem do racjonalnego wykorzystania działania słońca jest właściwe usytuowanie domu na działce i wykorzystanie jej naturalnych atutów.

8 postulatów zdrowego, energooszczędnego domu



Światło

Słoneczne wnętrze, naturalne światło w każdym pomieszczeniu



Klimat

Ciepły dom zimą, chłodny latem



Harmonia

Bliski kontakt z naturą i otoczeniem



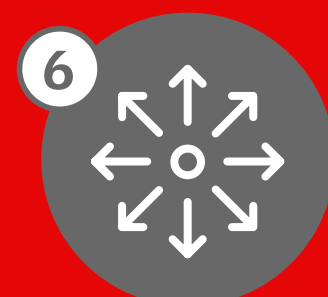
Ergonomia

Optymalny układ i wymiary dostosowane do potrzeb rodziny



Koszty

Minimalne koszty utrzymania i ogrzewania



Przestrzeń

Przyjazna dla domowników i w harmonii z ogrodem



Niezależność

Pozyskanie energii z odnawialnych źródeł, swoboda i oszczędności



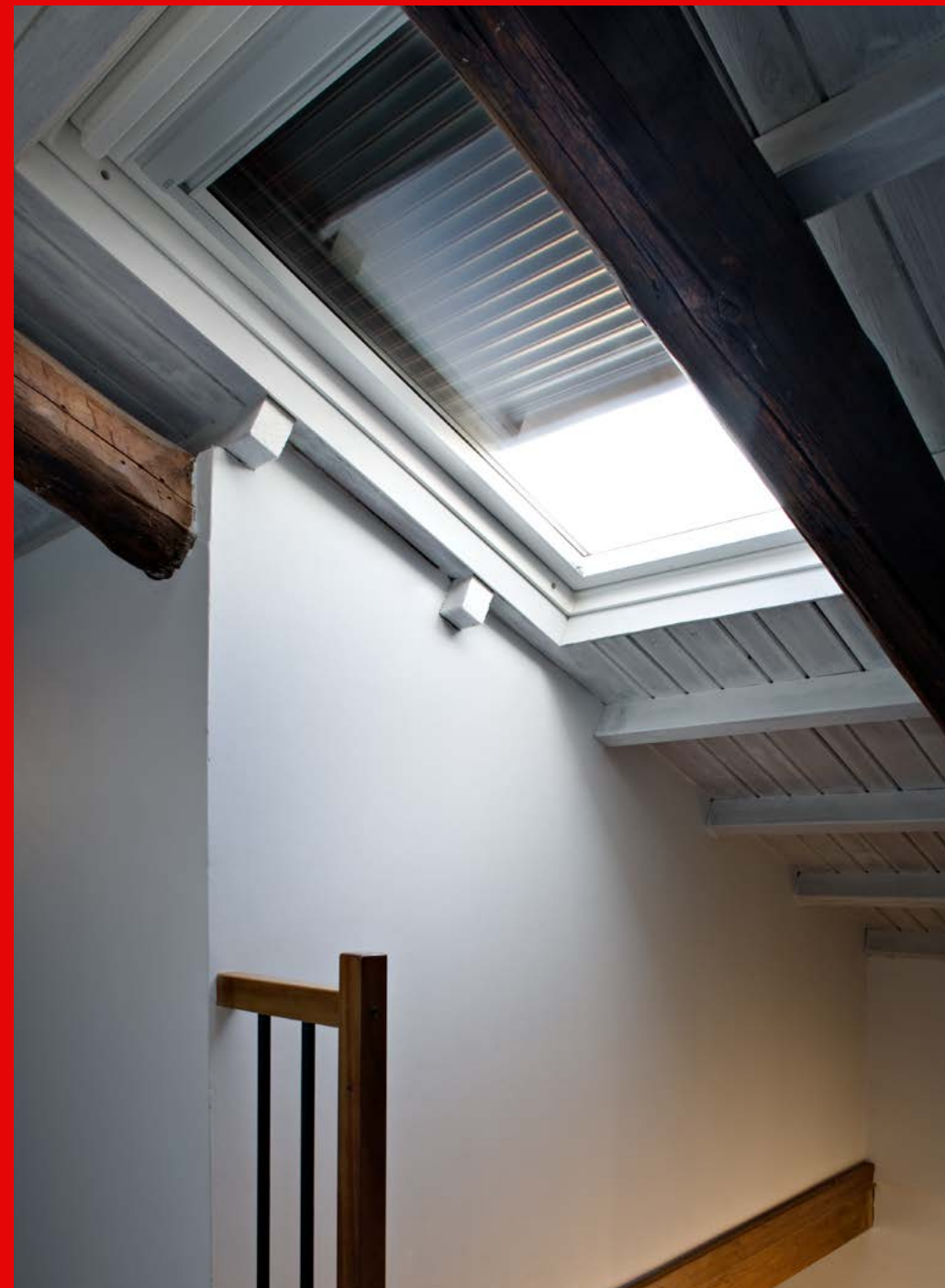
Powietrze

Dobra jakość i odpowiednia wilgotność



Jak stworzyć dom pełen naturalnego światła?

Budowę zdrowego i energooszczędnego domu wykorzystującego naturalną energię słoneczną warto zaplanować. **Odpowiednie ułożenie domu na działce oraz przemyślany układ pomieszczeń** to pierwszy krok w kierunku aktywnego czerpania z dobrodziejstw słońca i ograniczenia strat ciepła wynikających ze złego zagospodarowania przestrzeni. Układ wnętrza powinien uwzględniać strony świata i wynikające z tego różnice nasłonecznienia w ciągu dnia. Pomieszczenia, w których spędzamy najwięcej czasu – salon, pokoje do pracy i nauki, pokoje dziecięce – najkorzystniej jest ułożyć w miejscach, które mają najlepszy dostęp do światła słonecznego, czyli po stronie południowej i zachodniej. Natomiast mniej doświetlona część północna to idealne miejsce dla garażu, pomieszczeń gospodarczych, kotłowni lub składzików.



Warto wiedzieć

Letnią porą w domach, w których szerokie przeszklenia są skierowane na południe i akumulują ciepło ze względu na szczelne ściany i okna, mogą występować problemy z przegrzewaniem. Aby uchronić pomieszczenia przed nadmiernym nasłonecznieniem, **warto zastosować osłony zewnętrzne w postaci rolet lub markiz.**



Dlaczego warto wybrać gotowy projekt domu w Archipelag?



TRANSPARENTNOŚĆ

Nie musisz płacić dodatkowo za wykonanie wizualizacji domu 3D, ponieważ masz to w standardzie. Dodatkowo możesz zapoznać się z aranżacjami wnętrz oraz otrzymać bezpłatne rysunki szczegółowe pomocne w uzyskaniu warunków zabudowy i w weryfikacji, czy projekt odpowiada działce oraz Miejscowemu Planowi Zagospodarowania Przestrzennego.



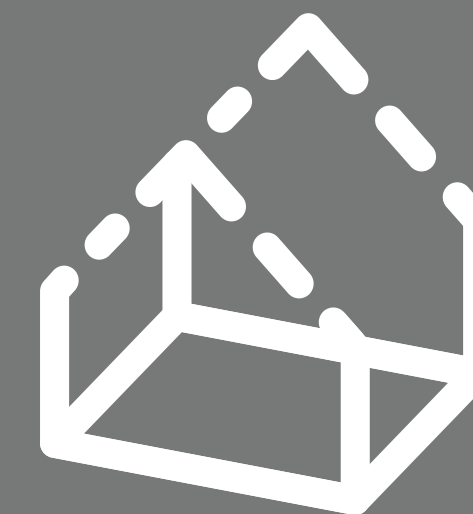
DORADZTWO

Kupując projekt u źródła, otrzymujesz pewne informacje z pierwszej ręki oraz rzetelną, szybką i profesjonalną obsługę zapytań inwestora, projektanta adaptującego i wykonawcy.



ZGODA NA ZMIANY

Na podstawie dołączonej do dokumentacji zgody projektant adaptujący lub kierownik budowy z uprawnieniami projektowymi może na Twoje zlecenie wprowadzić dowolne zmiany na etapie adaptacji.



Projekty domów
z poddaszem użytkowym

Jak zapewnić sobie komfort życia na poddaszu?

Stoisz przed wyborem gotowego projektu i nie wiesz, który dom z poddaszem wybrać? Zwróć uwagę na rozwiązania, które zapewnią Ci najwyższy poziom komfortu!



Zyskaj więcej światła na poddaszu!

Dom odpowiednio doświetlony światłem słonecznym wpływa na poprawę samopoczucia. Sprzyja lepszej wydajności, produktywności i nauce. Budując dom, warto przyjrzeć się projektowi pod kątem dostępu do światła dziennego, aby w przyszłości ograniczyć korzystanie ze sztucznego oświetlenia. Współczesne okna umożliwiają tworzenie sporych przeskleń bez dużych strat ciepła. Okna dachowe są także źródłem zysków ciepła, co pozytywnie wpływa na bilans energetyczny budynku.



Garść statystyk

63% badanych twierdzi, że światło dzienne pozytywnie wpływa na ich produktywność

46 minut* dodatkowy czas zdrowego snu, jaki zyskują pracownicy biurowi, których stanowisko pracy znajduje się w pobliżu okien

30% populacji cierpi na sezonową depresję spowodowaną brakiem światła dzienne

źródło: Barometr zdrowych domów 2018



Warto wiedzieć

Aby pomieszczenie było prawidłowo doświetlone, **powierzchnia okien powinna stanowić 1/8 powierzchni podłogi**. Wybierz okna, które mają największą powierzchnię szyby. Większa liczba mniejszych okien równomiernie rozłożonych na dachu zapewni przy tym więcej światła niż jedno duże okno o tej samej powierzchni. W małych pomieszczeniach umieść je po stronie południowej, w centralnej części pomieszczenia — w ten sposób do wnętrza wpadnie więcej światła!

Okna dachowe VELUX — sposób na widną przestrzeń

Aby zapewnić odpowiednie oświetlenie poddasza, wybierz sprawdzone produkty marki VELUX. Zarówno okna kolankowe, jak i elementy doświetlające są dostępne w dwóch wersjach:

1

OKNA KOLANKOWE VIU lub ELEMENTY DOŚWIETLAJĄCE GIU

dla miłośników nowoczesnych wnętrz. Ich ramy są wykonane z drewna modyfikowanego termicznie, pokrytego pomalowanym na biało poliuretanem.

2

OKNA KOLANKOWE VFE I ELEMENTY DOŚWIETLAJĄCE GIL

dla zwolenników tradycyjnych pomieszczeń. Ich wytrzymały i ciepły profil wykonano z klejonego, impregnowanego i lakierowanego drewna sosnowego.



?

Warto wiedzieć

Same okna dachowe, a także okna dachowe z elementami doświetlającymi możesz łączyć w zestawy, czyli montować je bezpośrednio obok siebie lub jedno nad drugim dzięki specjalnym kołnierzom uszczelniającym. W ten sposób uzyskasz w pomieszczeniu możliwie największą ilość światła dziennego. Jest to eleganckie rozwiązanie, które sprawdzi się zarówno w nowoczesnych, jak i tradycyjnych wnętrzach.



Dodatkowa przestrzeń na poddaszu

Jeśli potencjał poddasza zostanie dobrze wykorzystany, możesz zyskać przestrzeń, która będzie dodatkowym atutem domu. Najłatwiej zagospodarować poddasze, gdy już na etapie planowania budowy domu uwzględni się rozwiązania podnoszące komfort jego użytkowania. O wyborze odpowiednich typów okien oraz o ustawieniu mebli w dużej mierze decyduje wysokość ścianki kolankowej.

Wysokość ścianki kolankowej



50 cm

wysokość ścianki
na poddaszu nieużytkowym



60—70 cm

standardowa wysokość ścianki
na poddaszu użytkowym



< 110 cm

wysokość ścianki, która umożliwia
montaż okien kolankowych oraz
ustawienie stołu lub biblioteczki



Warto wiedzieć

Wysokość ścianki kolankowej ustala projektant.

Standardowa ścianka na poddaszu użytkowym powinna mieć wysokość parapetu pod oknem.

Umożliwia to ustawienie pod ścianą łóżka czy biurka i takie zamontowanie okna połaciowego w dachu, by można było przez nie swobodnie wyglądać. Jeżeli ścianka kolankowa jest wyższa, można przy niej postawić stół z krzesłami, biblioteczkę lub szafkę z telewizorem, a w ścianie zamontować okna kolankowe, które będą doskonałym uzupełnieniem okien dachowych.

Czy wiesz, że na poddaszu możesz stworzyć balkon lub taras?

Optyczne powiększenie powierzchni, a nawet uzyskanie dodatkowych metrów, zapewniają produkty VELUX, takie jak balkon dachowy, okno balkonowe lub okna kolankowe. Poddasze to najwyższa kondygnacja w domu, często z atrakcyjnym widokiem na okolicę, dlatego warto zastosować rozwiązania, które pozwolą Ci cieszyć się tym widokiem bez ograniczeń.

Rozwiązanie, dzięki któremu w kilka chwil zmienisz okno w niewielki balkon — bez konieczności budowania specjalnych konstrukcji. Twoje poddasze nabierze nowego charakteru, a Ty będziesz mógł wyjść na zewnątrz i zyskasz atrakcyjny widok na okolicę.

Chciałbyś stworzyć taras na dachu niższej kondygnacji lub dostawić w tym celu niezależną konstrukcję zewnętrzną? Teraz jest to możliwe! Okno balkonowe GEL umożliwi Ci stworzenie komfortowego tarasu na poddaszu bez konieczności zmiany kształtu dachu.

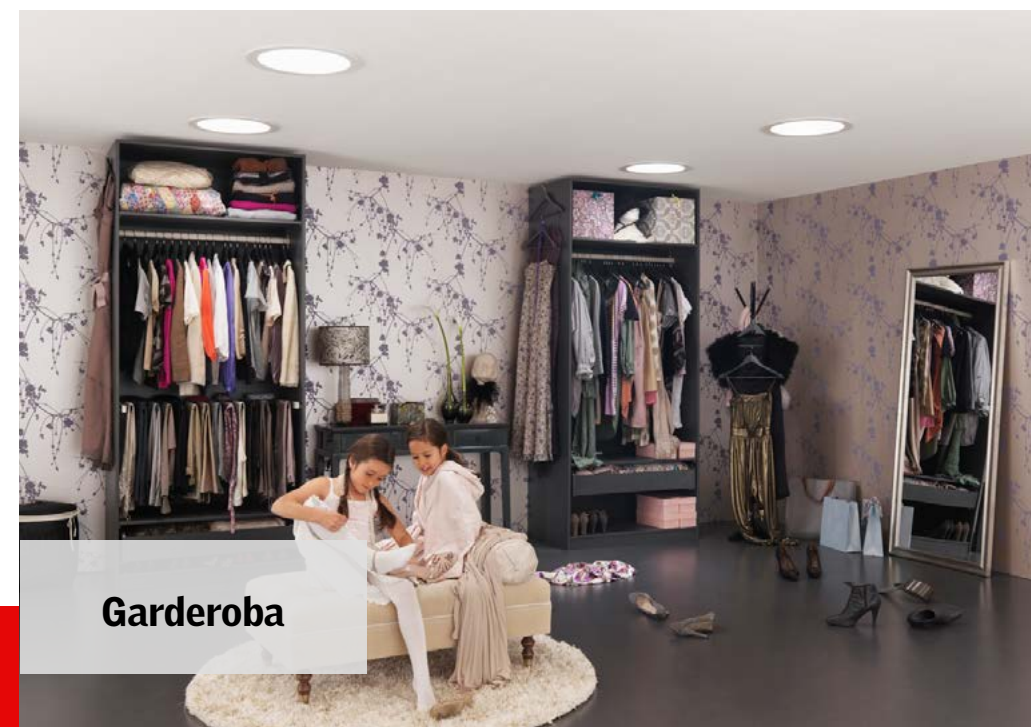
Atrakcyjny sposób na szeroki widok na zewnątrz i dodatkową porcję dziennego światła. **Połączenie okien dachowych i pionowych w ścianie kolankowej umożliwi pełen, niczym nieograniczony widok — od górnej krawędzi okna, nawet do samej podłogi.** Dodatkową korzyścią z zastosowania okien kolankowych VFE jest możliwość wietrzenia poddasza nawet przy deszczowej pogodzie!



Stworzenie balkonu, tarasu lub montaż okien kolankowych na poddaszu uwzględnij już podczas wyboru projektu!

Więcej światła na poddaszu dzięki świetlikom

W trudno dostępnych miejscach bez możliwości zastosowania standardowych okien dachowych ciekawym rozwiązaniem są świetliki tunelowe, które można montować we wszystkich typach dachów. Nowoczesne świetliki znakomicie sprawdzą się jako element doświetlający korytarz, garderobę czy łazienkę – dodadzą blasku zakamarkom, które wydawały się skazane na brak słońca i pozwolą wykreować oryginalny charakter wnętrza (można je umieścić np. nad stołem w jadalni lub efektownie rozświetlić nimi przestrzeń holu).



Bezpłatne konsultacje z doradcami VELUX!

- ✓ Przygotowanie oferty
- ✓ Porady architekta
- ✓ Dobór rolet lub markiz

Oferujemy bezpłatne konsultacje w zakresie wszystkich rozwiązań VELUX.

Zamów rozmowę z konsultantem na naszej stronie lub **zadzwoń 22 33 77 515** (poniedziałek - piątek 8:00 - 16:30).



Projekty domów, w których nie zabraknie światła

Szukasz idealnego domu z poddaszem dla siebie i swojej rodziny? Sprawdź gotowe projekty, w których uwzględniono komfortowe rozwiązania VELUX!

MINI 8 G1

130,56 m²

To propozycja dla rodziny z dwójką dzieci, która szuka wygodnej przestrzeni za rozsądną cenę. Układ funkcjonalny czytelnie podzielono na strefy między kondygnacjami. Na parterze mieści się otwarta część wspólna, a także duży gabinet z przejściem do ogrodu. Na poddaszu znajdują się trzy sypialnie, które zostały **rozświetlone za pomocą okien dachowych i pionowych, dzięki czemu światło słoneczne dociera w głąb pomieszczeń**. Ciekawie prezentuje się również korytarz wzbogacony świetlikami tunelowymi, które wprowadzają klimatyczną atmosferę i przyjemny nastrój w tej części domu.

NEO G1

176,51 m²

Efektowny dom z poddaszem, w którym nowoczesność harmonijnie łączy się z funkcjonalnością i komfortem użytkowania. Oprócz **przestronnego i znakomicie doświetlonego wnętrza projekt posiada aż dwa tarasy**, które od wiosny do późnej jesieni zapewniają wymarzone warunki, aby wygodnie wypocząć i zregenerować siły na świeżym powietrzu.

LEA II

83,12 m²

Projekt rodzinnego domu, który mimo swojego niewielkiego metrażu zaskakuje przestronnym wnętrzem z czytelnym i wygodnym układem pomieszczeń. Na szczególną uwagę zasługuje otwarta strefa dzienna harmonijnie połączona z tarasem i ogrodem. **Wszystkie pomieszczenia są pięknie doświetlone oknami VELUX, a dzięki temu niezwykle przytulne i przyjemne w codziennym użytkowaniu**. Atrakcyjnym dopełnieniem całości jest duży taras z dekoracyjną pergolą, która zdobi budynek i zapewnia kojący cień w upalne dni.

RIKO G1

130,96 m²

Ten projekt to idealna propozycja dla rodziny 2+2. Budynek wyróżnia się niewielką powierzchnią zabudowy w stosunku do powierzchni użytkowej, co pozwala funkcjonalnie rozplanować wnętrze oraz wydzielić miejsce na ogród. Zwarta bryła osadzona na planie prostokąta i prosty, dwuspadowy dach sprawiają, że **dom jest szybki i tani w realizacji, a przy tym bardzo ciepły i przytulny**. Układ pomieszczeń zaplanowano tak, aby zapewnić codzienny komfort i niezbędne poczucie prywatności wszystkim domownikom.

ELIAS G1

109,67 m²

Nowoczesny dom na wąską działkę z kalenicą prostopadłą do drogi i garażem. Dom ma formę wydłużonego prostokąta o szerokości frontowej elewacji 8,5 m. Jego dużym atutem jest czytelny podział stref oraz atrakcyjne zadaszenie tarasu, które umożliwia korzystanie z uroków przestrzeni wypoczynkowej również w mniej pogodne dni. Codzienną jakość życia i dobre samopoczucie domowników gwarantują **optymalnie rozplanowane przeszklenia, w tym okna połaciowe VELUX, które pięknie rozświetlają sypialnie i garderoby na poddaszu**.